

高圧洗浄タイプ スプレーノズル

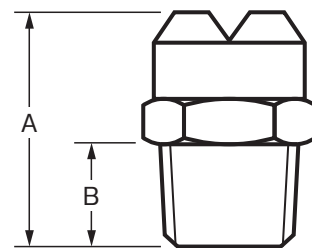
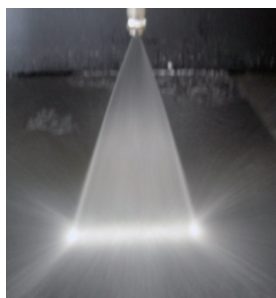
# K-9S R $\frac{1}{8}$

**NEW**

取付ネジ	R (管用テーパードねじ)
管径	1/8 (6A)
材質	BSBM (真鍮)、SUS304 (ステンレス)

K-9型のスプレー角度を狭くしたタイプで、より強いインパクト(水圧による衝撃)が必要な場合に使われます。

用途：塗装設備洗浄、半導体設備洗浄、土砂洗浄、碎石洗浄、車両洗浄、コンテナの洗浄など。



管径 in	寸法 mm		重量 g
	A	B	
1/8	20	8	10

※記載の数値は代表値であり、保証値ではありません。

管径 in	本体穴 mm	水量 L/min / Spray 角度											
		水圧 (MPa) (kg/cm <sup>2</sup> )	0.049	0.098	0.196	0.294	0.392	0.490					
1/8	2.0	0.5	1.0	2.0	3.0	4.0	5.0	0.98	1.20/30°	1.70/35°	2.15/40°	2.50/40°	2.80/45°

加湿タイプ スプレーノズル

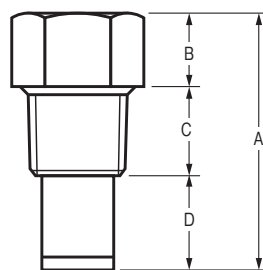
# K-10 0.3

**NEW**

取付ネジ	R (管用テーパードねじ)
管径	1/4 (8A)
材質	BSBM (真鍮)、SUS304 (ステンレス)

穴径が小さく内部構造も複雑なので、目詰まり防止のためのストレーナー(80メッシュの網)が付き、圧力が高いほど霧が細かくなります。0.3MPa以上での使用をおすすめします。

用途：パッケージエアコンの加湿器、湿度調整、液体塗布など。



管径 in	寸法 mm				重量 g
	A	B	C	D	
1/4	35	10	12	13	32

管径 in	寸法 mm				重量 g
	A	B	C	D	
1/4	36	10	12	14	32

1分間当りの水量 [L/min]

※記載の数値は代表値であり、保証値ではありません。

管径 in	吹出穴 mm	水量 L/min / Spray 角度									ストレーナー SUS メッシュ 80
		水圧 (MPa) (kg/cm <sup>2</sup> )	0.098	0.147	0.196	0.245	0.294	0.392	0.490	0.686	
1/4	0.3	1.0	1.5	2.0	2.5	3.0	4.0	5.0	7.0	10.0	〃
				0.070	0.076	0.081/60°	0.088/65°	0.095/65°	0.104/60°	0.109/60°	

方向固定用 ボールジョイント

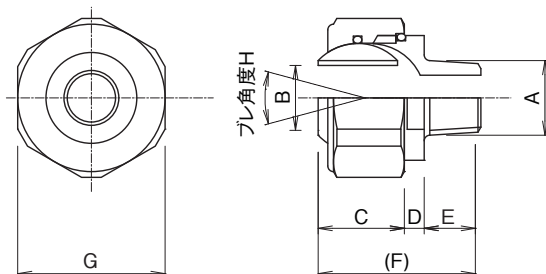
# K-39J

**NEW**

取付ネジ	R (管用テーパードねじ) → 本体部、Rp (管用平行めねじ) → ボール取付部
管径	1/4 (8A)、1/8 (6A)
材質	SUS304 (ステンレス)

どの型のスプレーノズルにも取り付け可能なジョイントです。スプレー方向を目標に合わせて可変することができます。シンプルなデザインは、観賞用噴水などにも適しております。

用途：車両水漏試験装置、工業用洗浄など。



管径	ノズル 取付け	寸法 mm						重量 g
		A	B	C	D	E	(F)	
1/8	1/8	16.7	3.5	9	29.2	26×28	30°	56
1/8	1/4	15.2	3.5	9	27.7	26×28	20°	55
1/4	1/8	16.7	3.5	10	30.2	26×28	30°	61
1/4	1/4	15.2	3.5	10	28.7	26×28	20°	60



株式会社 香取組製作所

〒336-0022 埼玉県さいたま市南区白幡4-5-11

TEL:048(762)9723

FAX:048(762)9724