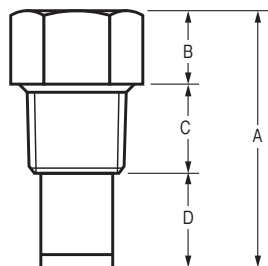


# K-10

加湿タイプ スプレーノズル



BSBM					
管径 in	寸法 mm				重量 g
	A	B	C	D	
1/4	35	10	12	13	32

SUS					
管径 in	寸法 mm				重量 g
	A	B	C	D	
1/4	36	10	12	14	32

## 1時間当りの水量〔L/hour〕

管径 in	吹出穴 mm	水 量 L/Hr / Spray 角 度										ストレーナー SUS メッシュ 80
		水圧 (MPa)	0.098	0.147	0.196	0.245	0.294	0.392	0.490	0.686	0.980	
		(kg/cm <sup>2</sup> )	1.0	1.5	2.0	2.5	3.0	4.0	5.0	7.0	10.0	
1/4	0.3				4.20	4.60	4.80/60°	5.30/65°	5.70/65°	6.20/60°	6.50/60°	〃
	0.5				6.50	7.10	7.80/60°	9.00/65°	10.00/70°	12.40/75°	14.50/75°	〃
	0.7				9.50	10.60	11.60/65°	13.50/70°	15.10/75°	18.50/80°	21.20/80°	〃
	1.0				12.80	14.20	15.60/65°	18.00/70°	20.10/75°	24.60/80°	28.50/80°	〃

## 1分間当りの水量〔L/min〕

管径 in	吹出穴 mm	水 量 L/min / Spray 角 度										ストレーナー SUS メッシュ 80
		水圧 (MPa)	0.098	0.147	0.196	0.245	0.294	0.392	0.490	0.686	0.980	
		(kg/cm <sup>2</sup> )	1.0	1.5	2.0	2.5	3.0	4.0	5.0	7.0	10.0	
1/4	0.3				0.070	0.076	0.081/60°	0.088/65°	0.095/65°	0.104/60°	0.109/60°	〃
	0.5				0.108	0.118	0.130/60°	0.150/65°	0.167/70°	0.207/75°	0.242/75°	〃
	0.7				0.158	0.177	0.193/65°	0.225/70°	0.252/75°	0.308/80°	0.353/80°	〃
	1.0				0.213	0.237	0.260/65°	0.300/70°	0.335/75°	0.410/80°	0.475/80°	〃

※記載の数値は代表値であり、保証値ではありません。