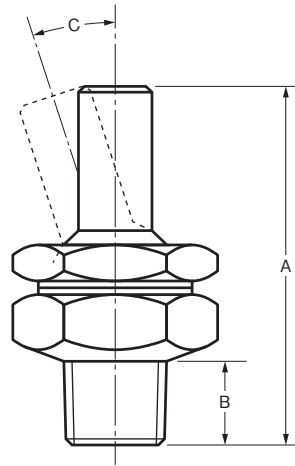


# K-13A

方向固定タイプ スプレーノズル



管径 in	寸法 mm			振度 °	重量 g
	A	B	C		
3/8	58	12	18°	150	
1/2	75	15	23°	230	

## 円形全面スプレー型 (Full Cone)

管径 in	吹出穴 mm	水 量 L/min / Spray 角 度										
		水圧 (MPa)	0.029	0.049	0.069	0.098	0.147	0.196	0.245	0.294	0.392	0.490
		(kg/cm <sup>2</sup> )	0.3	0.5	0.7	1.0	1.5	2.0	2.5	3.0	4.0	5.0
3/8	2.5			3.30/45°	3.35/45°	3.80/45°	4.20/45°	4.60/45°	5.10/45°	5.50/45°	6.30/45°	6.90/45°
1/2	4.0			4.80/45°	5.65/45°	6.55/45°	8.00/50°	9.10/50°	10.10/50°	10.70/50°	11.80/50°	12.70/50°

## 扇状直線スプレー型 (Flat)

管径 in	吹出穴 mm	水 量 L/min / Spray 角 度										
		水圧 (MPa)	0.029	0.049	0.069	0.098	0.147	0.196	0.245	0.294	0.392	0.490
		(kg/cm <sup>2</sup> )	0.3	0.5	0.7	1.0	1.5	2.0	2.5	3.0	4.0	5.0
3/8	4.0			2.27/40°	2.70/45°	3.30/50°	4.00/60°	4.60/60°	5.15/60°	5.68/60°	6.58/70°	7.40/70°
	5.0			3.20/45°	3.80/50°	4.60/60°	5.50/60°	6.30/65°	7.10/65°	7.80/65°	9.00/70°	10.10/70°
	6.4			4.90/50°	5.50/55°	6.40/60°	7.90/60°	9.30/65°	10.50/65°	11.50/70°	13.40/70°	15.10/70°
	7.0			6.70/50°	7.50/60°	8.70/60°	10.70/65°	12.40/65°	14.00/65°	15.40/70°	17.90/70°	20.00/70°
	8.0			8.40/45°	9.80/55°	11.70/60°	14.10/60°	16.00/60°	17.70/60°	19.50/65°	22.50/65°	25.00/65°
1/2	8.0			8.40/45°	9.80/55°	11.70/60°	14.10/60°	16.00/60°	17.70/60°	19.50/65°	22.50/65°	25.00/65°
	9.0			10.80/50°	13.00/55°	15.40/60°	18.90/65°	21.70/65°	24.50/65°	26.70/70°	31.70/70°	35.60/70°
	11.0			14.60/50°	16.70/55°	20.10/60°	24.30/65°	28.20/65°	31.20/65°	34.30/70°	38.50/70°	42.40/70°

## 棒流型 (Solid Stream)

管径 in	吹出穴 mm	水 量 L/min / Spray 角 度										
		水圧 (MPa)	0.029	0.049	0.069	0.098	0.147	0.196	0.245	0.294	0.392	0.490
		(kg/cm <sup>2</sup> )	0.3	0.5	0.7	1.0	1.5	2.0	2.5	3.0	4.0	5.0
3/8	2.0			1.50	1.90	2.20	2.70	3.10		3.80	4.40	5.00
	2.5			2.30	2.90	3.60	4.30	4.90		6.00	6.90	7.70

※記載の数値は代表値であり、保証値ではありません。