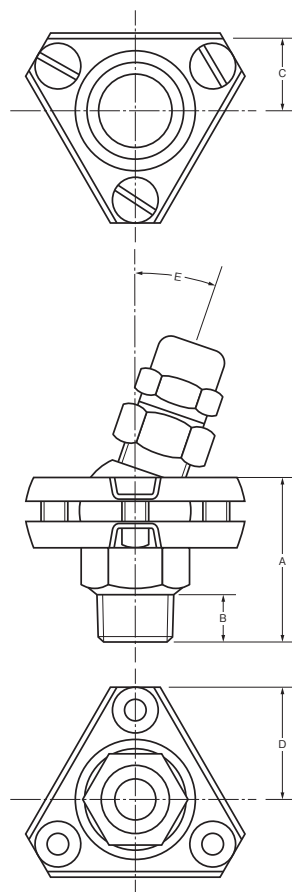


K-13B

方向固定用 ボールジョイント



管径 in	ノズル 取付け in	寸法 mm				振角 E	重量 g
		A	B	C	D		
1/4	1/8	39	12	18	26	30°	150
1/4	1/4	39	12	18	26	28°	140
3/8	1/4	39	12	18	26	28°	150
3/8	3/8	39	12	18	26	18°	130
1/2	3/8	45	14	21	33	25°	260
1/2	1/2	45	14	21	33	20°	240