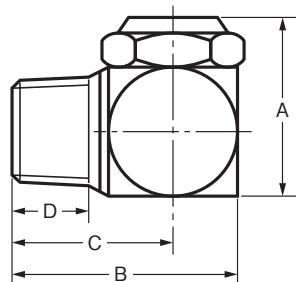
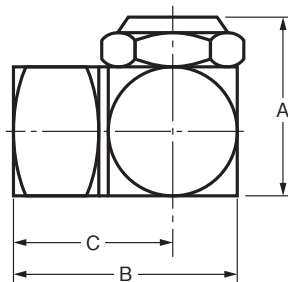


K-21

Lタイプ スプレーノズル



管径 in	寸法 mm				重量 g
	A	B	C	D	
3/8	29	35	25	12	76



管径 in	寸法 mm			重量 g
	A	B	C	
3/8	29	35	25	87

管径 in	吹出穴 mm	水 量 L/min / Spray 角 度										
		水圧 (MPa) (kg/cm ²)	0.029	0.049	0.069	0.098	0.147	0.196	0.245	0.294	0.392	0.490
3/8	3.2			2.60/90°	3.10/100°	3.60/110°	4.30/110°	5.00/115°	5.50/115°	6.00/115°	6.80/115°	7.40/115°
	4.0	4.10/90°	4.80/100°	5.50/100°	6.50/110°	7.90/115°	9.20/115°	10.10/115°	11.10/115°	12.40/115°	13.80/115°	
	4.8	4.70/100°	5.30/100°	6.00/100°	7.30/110°	8.60/115°	10.00/115°	11.20/115°	12.10/115°	14.20/120°	15.50/120°	
	5.7	5.70/100°	6.60/100°	7.50/100°	8.80/110°	10.60/115°	12.20/115°	13.60/115°	14.80/115°	17.10/110°	19.00/110°	
	6.4	7.10/100°	8.40/100°	9.60/110°	11.40/115°	14.00/115°	16.20/115°	18.20/115°	19.80/115°	22.40/110°	24.40/110°	

※記載の数値は代表値であり、保証値ではありません。